

La Volta al món a través dels esports



CASAL D'ESTIU 2022

DOSSIER PER A LES FAMÍLIES



654 56 66 57 - Rubén
www.naifarlleure.es



CLUB DE TENNIS CABRILS
campustenniscabrils@naifarlleure.es

ÍNDEX

- 1 Nosaltres
- 2 Centre d'interés i objectius
- 3 Dades generals
- 4 Calendari de setmanes
- 5 Què hem de dur al casal?
- 6 Preguntes freqüents
- 7 Model d'horari

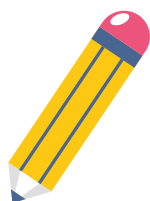
1. NOSALTRES



LA COOPERATIVA

Naïfar SCCL és una cooperativa de mestres de diferents especialitats i professionals del lleure que neix a l'any 1999 amb l'objectiu de **donar qualitat educativa a les activitats que es realitzen a les escoles fora de l'horari lectiu**, i també donant suport a la pròpia escola dins la jornada lectiva.

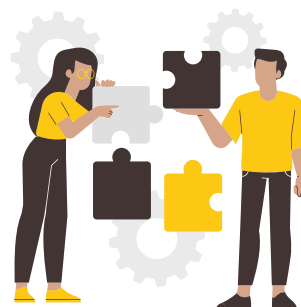
QUÈ OFERIM?



Un **projecte educatiu** d'acord amb l'escola i les famílies. Activitats extraescolars, casals de lleure, campus esportius, gestió integral de clubs esportius, monitoratge a menjadors, acompanyament d'activitats, organització d'activitats de lleure per als més petits i organització d'esdeveniments esportius entre d'altres.

L'EQUIP

El nostre equip de monitors i monitores és el que ens fa cada vegada més grans. La seva vocació, la seva responsabilitat i les seves ganes de donar-ho tot amb els nens i nenes fan que les activitats tinguin l'aprenentatge i la diversió com als seus principals eixos.



NAÏFAR I ELS CASALS

Els casals pretenen proporcionar un punt de trobada pels infants en un espai on es desenvolupen diferents activitats que ajuden al seu desenvolupament integral i alhora incideixen sobre les necessitats existents en les famílies i barris.

Tots els casals són plantejats des d'una:

VISIÓ EDUCATIVA



Les activitats plantejades potencien l'**educació en valors** mitjançant jocs, activitats de grup i també mitjançant el model del monitor/a. Des de Naïfar potenciem valors com el respecte, igualtat d'oportunitats, esperit crític, el progrés (responsabilitat, autonomia, sostenibilitat...), i la llibertat.

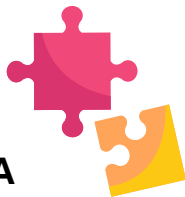
També es treballa l'adquisició d'hàbits saludables i sostenibles, d'higiene i salut, d'alimentació i d'organització del temps.

VISIÓ SOCIAL



Busquem la complicitat amb l'**entorn social** de l'activitat, la **integració** i el **treball en xarxa amb associacions** i activitats públiques que puguin tenir relació. Les programacions s'adeqüen, a més a més, a la realitat propera de l'activitat, utilitzant-les com a mitja per transmetre la cultura i tradicions pròpies i novingudes, i esdevenir així un espai d'enriquiment cultural, d'identificació i descoberta.

VISIÓ LÚDICA



En tot moment, des del primer a l'últim dia, del matí a la tarda, les programacions i l'actitud dels monitors motiva la diversió i l'entreteniment dels infants, potencia les experiències intenses (que no perilloses) i l'aprenentatge mitjançant les vivències.

2. CENTRE D'INTERÉS I OBJECTIUS

INTRODUCCIÓ

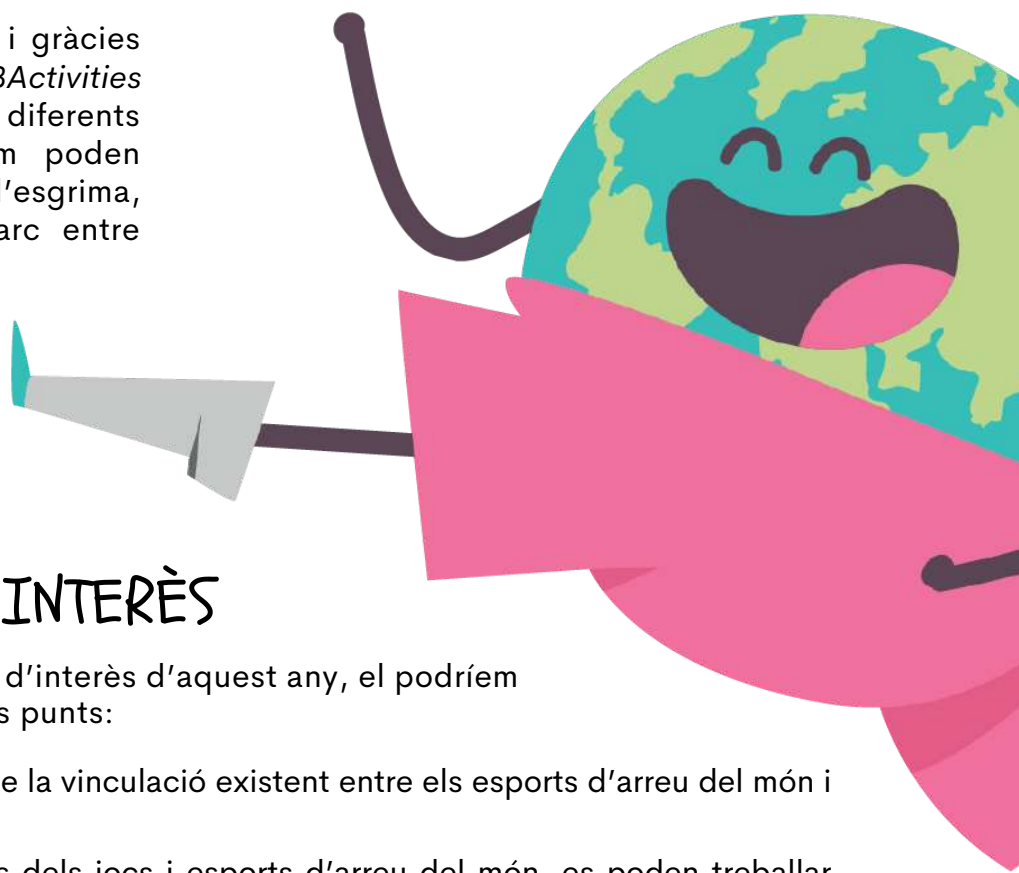
El centre d'interès d'aquest any serà **la volta al món a través dels esports i els valors**. A través d'un viatge als cinc continents (un per setmana) coneixerem i practicarem diferents esports i jocs esportius d'arreu del món. Amb aquest centre d'interès es pretén que el participant arribi a conèixer diferents esports d'arreu del món i que pugui interioritzar una sèrie de valors actitudinals com el respecte per les cultures, la solidaritat i les 5 C dels valors (companyerisme, coratge, convicció, confiança, caràcter i compromís).

Apart d'aquests esports i gràcies a la col.laboració de *BBAactivities* cada dia practicarem diferents esports alternatius, com poden ser el mini-golf, l'esgrima, l'hoquei o el tir amb arc entre altres.

OBJECTIUS DEL CENTRE D'INTERÈS

L'objecte final del centre d'interès d'aquest any, el podríem emmarcar en els següents punts:

- Generar consciència de la vinculació existent entre els esports d'arreu del món i identificació social.
- Descobrir que a través dels jocs i esports d'arreu del món, es poden treballar valors i actituds.
- Fomentar l'ús dels espais públics com a lloc de trobada, de convivència, de joc.
- Fomentar el respecte pel medi ambient, tot fomentant la cohesió entre esports inatura.



OBJECTIUS GENERALS

Els objectius generals en què s'ha d'assentar el desenvolupament educatiu del Casal de lleure i/o esportiu han de ser un viu reflex dels continguts, els valors, i els resultats que pretenem assolir.

- Educació en valors.
- Reforçar els hàbits d'higiene i salut.
- Afavorir i reforçar un clima de convivència i respecte.
- Potenciar la creativitat i la participació.
- Tenir en compte les necessitats individuals i grupals.
- Afavorir la implicació dels pares, mares i tutors/es en el Casal.
- Potenciar l'obertura i la participació de l'activitat en la dinàmica del barri i/o municipi on està situat.

PRINCIPIIS PEDAGÒGICS



Coeducació
Esperit crític
Corresponsabilitat
Grups d'edat

Descobriments de
les potencialitats
Cooperació
Autonomia

Creativitat
Normativa
Diversió
Participació

OBJECTIUS ESPECÍFICS

A partir dels objectius generals que dissenyem en el projecte d'estiu, sorgeixen els objectius específics que regeixen el desenvolupament del centre d'interès.

Aquests són alguns que treballarem al llarg de les setmanes:

- Conèixer diferents esports que es practiquen dins del club, d'arreu del món, coneixent les seves arrels, història i normes.
- Aprendre a resoldre els conflictes que puguin aparèixer durant l'activitat.
- Afavorir una consciència crítica a l'hora de realitzar qualsevol activitat.
- Afavorir una consciència solidària.
- Respectar el desenvolupament cognoscitiu de cada noi i noia.
- Fomentar conductes i hàbits socials que facilitin la convivència i el benestar personal.
- Conèixer i fomentar el respecte per les cultures i la solidaritat.

3. DADES GENERALS



REUNIÓ INFORMATIVA

Es durà a terme una reunió informativa sobre el casal el **divendres 20 de maig** a les **18:30h** a les instal·lacions del Club.



Inici casal: dia 27 de juny.
Casal juliol: DEL 27 de juny al 29 de juliol.
Lloc: Club de Tennis Cabrils,
Passatge de la Piscina, 0 - Cabrils.

PREUS PER SETMANA

HORARIS	PREUS	DESCOMPTA 5% *
Acollida (8h - 9h)	4€/dia 15€/setmana	
Matí (9h - 14h)	119€	113€
Matí + dinar (9h - 15h)	158€	152€
Tot el dia (9h - 17,30h)	170€	163,45€

Preu dinar esporàdic: 11€

En el preu de matí i matí + dinar està ja inclòs el dia d'excursió (aquell dia tothom farà l'horari de 9 a 17h)

*Descompte 5% socis club, germans inscrits en el campus i famílies monoparentals i/o nombroses (descomptes no acumulables i no inclou dinar).

SERVEI DE MENJADOR

El servei de menjador del casal serà a càrrec del restaurant **Racó del Club** (Club Tennis Cabrils).

INSCRIPCIONS

Les inscripcions es podran realitzar del **3 de maig al 6 de juny** via on-line mitjançant el **codi QR** que trobareu aquí mateix o bé fent "clic" al següent [enllaç](#).

La inscripció quedarà formalitzada una vegada feta la totalitat del pagament de les setmanes inscrites abans d'iniciar el casal. Juntament amb la inscripció s'ha d'adjuntar la següent documentació:

- Foto mida carnet de l'infant.
- Fotocòpia del CAT Salut.
- Resguard de pagament.
- Fotocòpia del carnet família monoparental (si s'escau).
- Fotocòpia del carnet família nombrosa (si s'escau).
- Número de soci (si s'escau).



FORMA DE PAGAMENT

Transferència bancària al número de compte:

ES71 0081 0020 1200 0129 8432

Concepte: Campus esportiu tennis / *nom del participant*



4. CALENDARI DE SETMANES

● **1ª Setmana** - Esport del món: Fútbol Pre-colombi

Valor: Companyerisme

Sortida: Museu Olímpic i de l'Esport Joan Antoni Samaranch i Anella Olímpica

● **2ª Setmana** - Esport del món: Ultimate Freesbe

Valor: Caràcter

Sortida: Snorkel i activitats de plata a Palamós

● **3ª Setmana** - Esport del món: Criquet i Croquet

Valor: Convicció

Sortida: Gimcana d'orientació al Santuari de Montnegre i El Corredor

● **4ª Setmana** - Esport del món: Lacrosse

Valor: Confiança

Sortida: Illa Fantasia i els grups més petits al parc de Can Mora

● **5ª Setmana** - Esport del món: Sepaktakraw

Valor: Compromís

Sortida: Parc d'atraccions Tibidabo i nit d'acampada al club amb cinema i màquina de crispates

5. QUÈ HEM DE DUR AL CASAL?



Aquest és el material bàsic que haureu de dur de casa, cada setmana demanarem material específic si s'escau i si les activitats programades ho requereixen.

Tot ha d'estar marcat amb el nom i cognom de l'infant.

6. PREGUNTES FREQUENTS

● **Puc fer la inscripció setmana per setmana?**

Podeu fer la inscripció setmana a setmana o repetir setmanes, sempre que ens aviseu i hagin places disponibles, com a molt tard, el dimarts de la setmana anterior.

● **Quina és la ràtio de grups i com estan distribuïts?**

La ràtio és de 1/10 per grup de convivència, (decret 267/2016).
Els grups els intentem distribuir per edats.

● **Podem recollir al nen/a fora dels horaris de sortida?**

No es podran recollir als infants fora de l'horari establert a no ser que sigui una causa de força major.

● **Farem excursions?**

Els grups de primària, farem algunes sortides matinals a la platja. També es farà una excursió setmanal de tot el dia. L'excursió ja està inclosa en el preu i aquell dia tothom ha de dur el dinar de casa.

● **Si no volem anar d'excursió es podem quedar al club?**

Totes les excursions estan pensades per a totes les edats i aquell dia no es quedarà cap monitor en el club.

● **Ens podem quedar a dinar de forma puntual?**

No hi ha cap problema per quedar-se a dinar de forma puntual. S'haurà d'avisar al director del campus a primera hora del matí i fer el pagament puntual del dinar.

● **Posareu crema solar als infants?**

Cada infant haurà de venir de casa amb la crema solar ja posada. Tot i això durant el dia anirem posant crema a tots els infants.

7. MODEL D'HORARI

HORA	DILLUNS	DIMARTS	DIMECRES	DIJOUS	DIVENDRES
9h - 9,15h	BENVINGUDA	BENVINGUDA	BENVINGUDA	BENVINGUDA	BENVINGUDA
9,15h - 10,30h	ESPORT TRADICIONAL/ ESPORT DEL MÓN/PISCINA	ACTIVITAT ESPECIAL BBACTIVITIES ESPORT DEL MÓN/PISCINA	ENGLISH GAMES TRADICIONAL/ ESPORT DEL MÓN/ PISCINA	SORTIDA	ENGLISH GAMES/ ESPORT DEL MÓN
10,30h - 11,15h	ESMORZAR	ESMORZAR	ESMORZAR		ESMORZAR
11,15h - 12,45h	ESPORT DEL MÓN/ ESPORT TRADICIONAL/ PISCINA	ESPORT DEL MÓN/ ACTIVITAT ESPECIAL BB ACTIVITIES PISCINA	ESPORT DEL MÓN/ ESPORT TRADICIONAL/ PISCINA		GINCANA ESPORTIVA
12,45h - 13,30h	JOC COOPETIU/ TALLER	ACTIVITAT ESPECIAL BB ACTIVITIES	JOC COOPETIU/ TALLER		DUTXA I RECOLLIR
13,30h - 14h	DUTXA I RECOLLIR	DUTXA I RECOLLIR	DUTXA I RECOLLIR		DINAR
13h - 15h	DINAR	DINAR	DINAR		JOC DE TAULA
15h - 15,45h	JOC DE TAULA	JOC DE TAULA	JOC DE TAULA		CONCURS ESPORTIU/PISCINA
15,45h - 17h	CONCURS ESPORTIU/PISCINA	CONCURS ESPORTIU/PISCINA	CONCURS ESPORTIU/PISCINA		DUTXA I RECOLLIR
17h - 17,30h	DUTXA I RECOLLIR	DUTXA I RECOLLIR	DUTXA I RECOLLIR		



CASAL D'ESTIU '22

Dossier informatiu per a les famílies